

代傲同步技术制造（无锡）有限公司

货物名称：红外热像仪 R500

[演示报告]



advanced technology & reliable service

先进技术 可靠服务



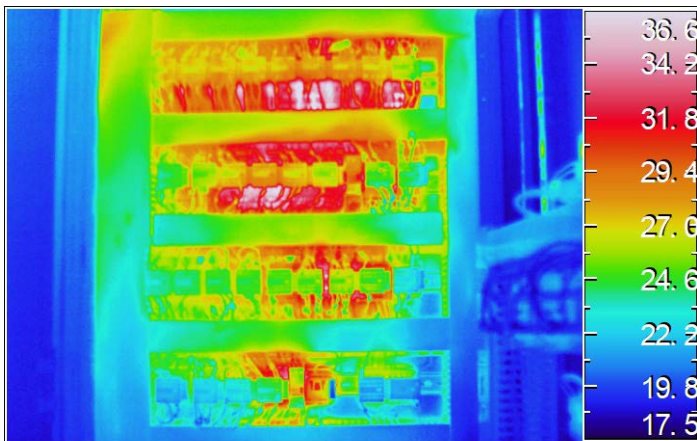
上海仁厚电子有限公司
Shanghai Kindcn Electronics Co., Ltd.
2016年03月

演示报告

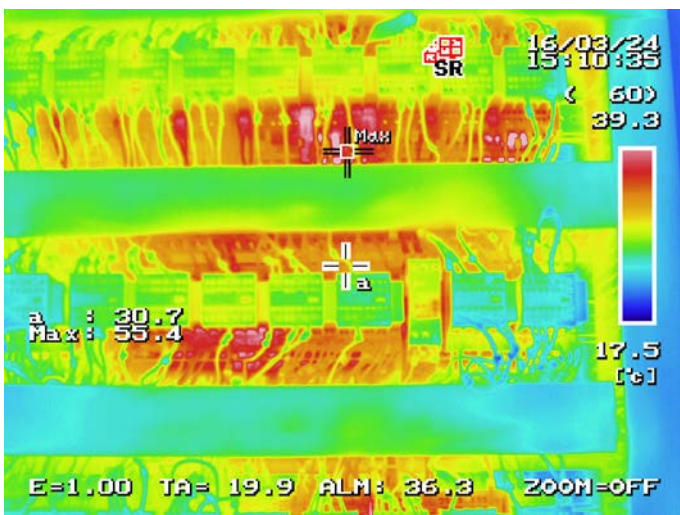
报告标题： 车间配电控制柜测试报告
公司名称： 代傲同步技术制造（无锡）有限公司
测试单位： 上海仁厚电子有限公司
备注说明： 演示检测 测试时间： 2016-03-24 15:42:03

Image information (图像信息)	
File name (文件名称)	T00019IR.JPG,1
Inspection time (拍摄时间)	2016-03-24 15:42:03
Type (拍摄机型)	R500P
Range (温度范围)	-20 to 60
Memo (备注)	No data

位置一：



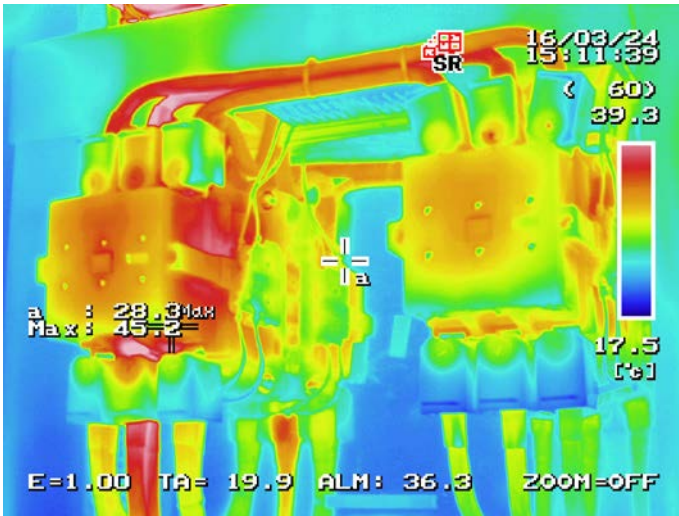
超解析图像显示：最高温度 55.4 °C，中心点温度 30.7 °C



代傲同步技术制造（无锡）有限公司-红外热像仪

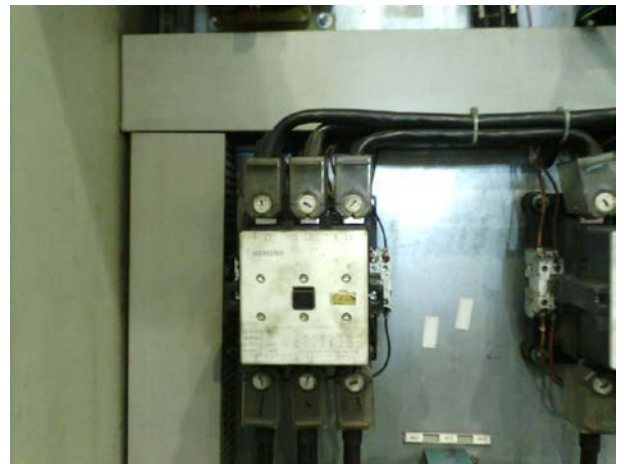
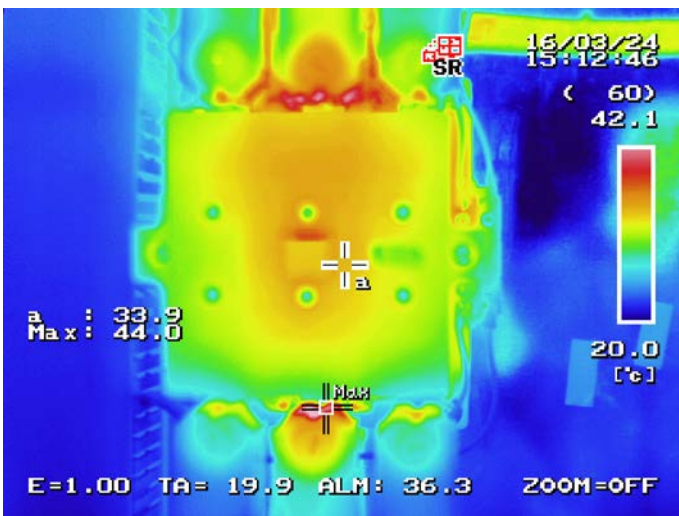
位置二:

超解析图像显示: 最高温度 45.2 °C, 中心点温度 28.3 °C



位置三:

超解析图像显示: 最高温度 44.0 °C, 中心点温度 33.9 °C



报告结论:

车间配电控制柜内元器件测试成像温度显示在可控范围内, 电缆接头端子位置温度达到 55.4 °C 要注意防范及时检测维护, 以防电缆老化导致供电不稳定或者导致设备停机车间停产。

报告人: 张 X X

报告时间: 2016. 3. 24 PM 17:30